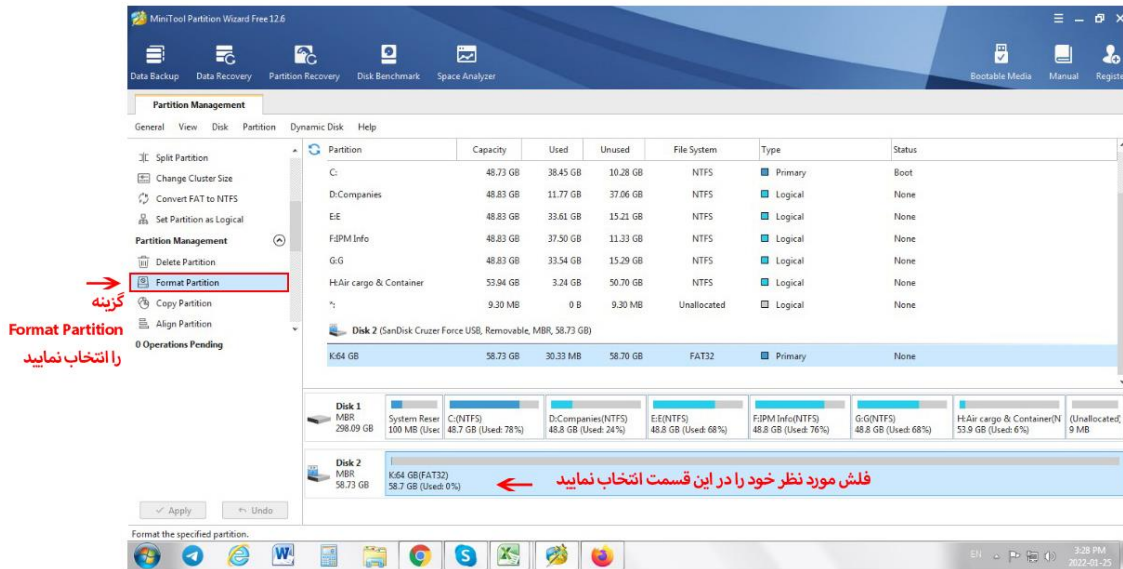
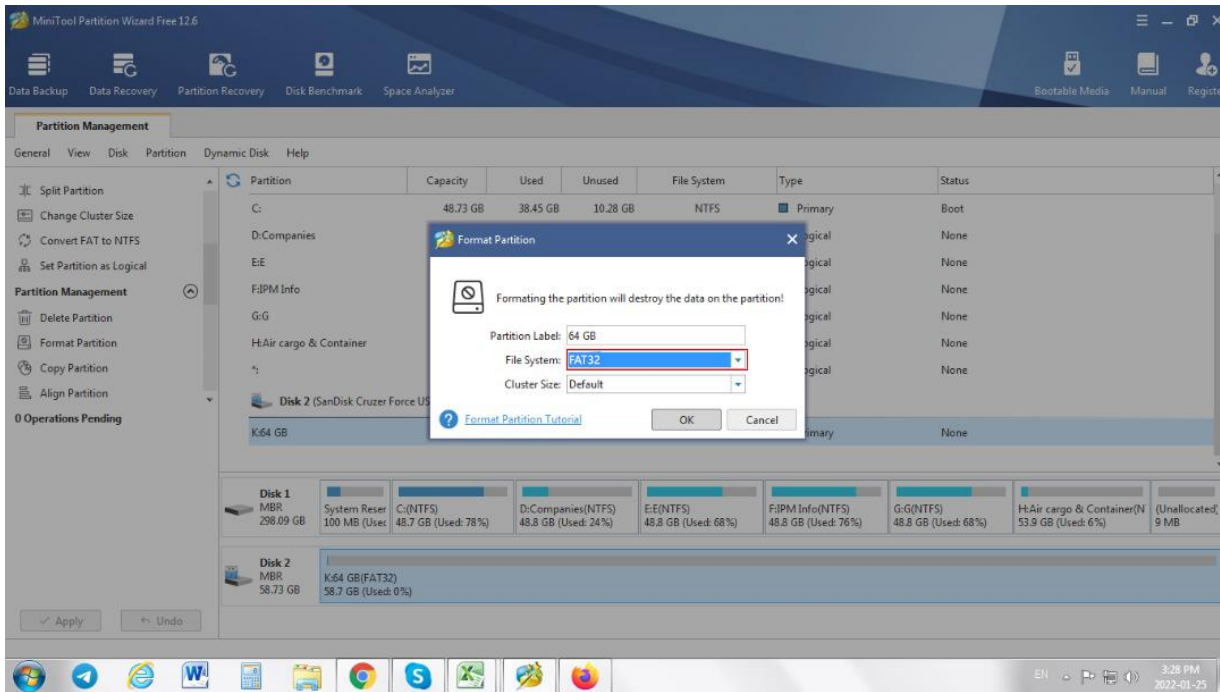


1. بعد از اتصال فلش و نصب نرم افزار ، وارد صفحه ی اصلی نرم افزار شوید.
2. فلش مورد نظر خود و سپس گزینه **Format Partition** را انتخاب نمایید.



### 3. گزینه FAT32 را انتخاب نمایید.



4. و در مرحله ی آخر روی گزینه ی **apply** کلیک کنید.